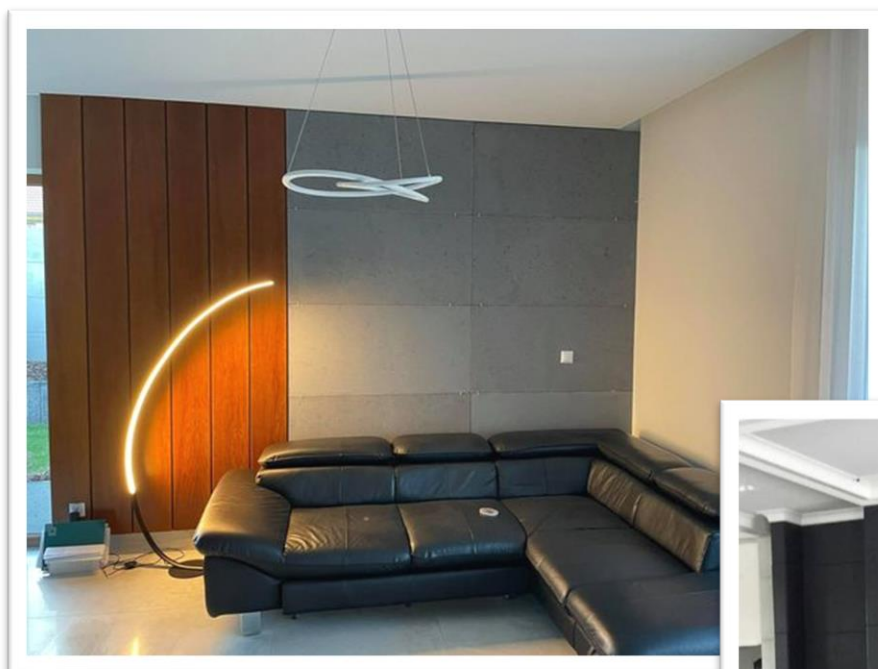


## Płyty z betonu architektonicznego dekoracyjne 2024 (obowiązuje od 2.01.2024)

Płyty z prawdziwego betonu architektonicznego wykorzystuje się jako okładzinę ścian wewnętrznych np. salonów, klatek schodowych, kominków , jak również miejsc narażonych na zwiększoną eksploatację tj. np. schody. Płyty z prawdziwego betonu architektonicznego charakteryzują się bardzo wysoką jakością i trwałością. Są łatwe w utrzymaniu. Ściany wyłożone tym materiałem zachowują estetyczny wygląd i pozostają niezmiennie przez wiele lat.

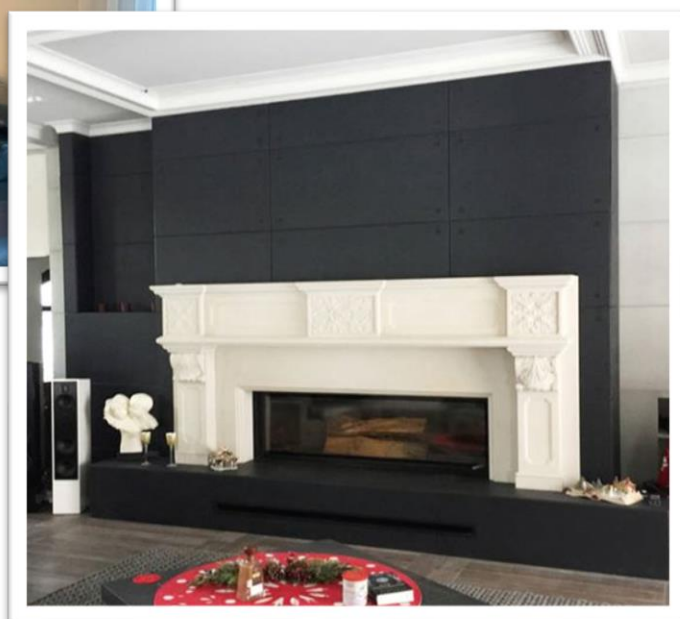
Betonowe płyty można montować na kleju, lub mechanicznie na kotwach . Cechuje je różnorodność formatów , faktur i kolorów.



W ofercie sprzedażowej posiadamy także elementy 3 d – takie jak lamele , betonowa cegła i in.

W ofercie posiadamy różne wymiary i grubości płyt dostosowane do miejsca w którym mają być położone.

**Przygotowujemy także płyty pod indywidualne zamówienie. Na płytach możemy dodatkowo wykonać nadruk lub odcisk. Oferujemy także montaż na terenie całej Polski.**



### Kolory betonu:

- Jasno szary (beton naturalny)
- Ciemno szary
- Bielony
- Antracyt
- NOWOŚĆ: Corten

### Porowatość:

- Trzy stopnie porowatości: Mała, Średnia, Duża

### Wymiary:

- Wymiary standardowe: 140x70, 120x60, 100x50, 60x60

### Możliwość wykonania płyt o wymiarach niestandardowych, pod zamówienie.

Grubość płyt : 12mm-20mm; lub 8mm (Ultrabeton Mini Max ),

Waga: 12mm- 25kg/m<sup>2</sup>, 20mm- 42kg/m<sup>2</sup>, 8mm- 16kg/m<sup>2</sup>,

### Wzmocnienie:






Płyty betonowe są wzmocniane włóknem rozproszonym, a płyty grubsze i o większych rozmiarach dodatkowo siatką polipropylenową.

### Impregnacja:

Możliwość zamówienia płyt już zaimpregnowanych środkiem hydrofobowym lub kupno środka do samodzielnej impregnacji.



PMdesign Cennik – dla klientów indywidualnych ceny **brutto** PLN

Płyty	High Standard & Industrial (1,2-20mm)			Premium (1,2-20mm)		miniMax Ultra Beton (8mm)	
	Kolory/ Rozmiary	Jasny i ciemny szary	Bielony i Antracyt	Corten	Jasny i ciemny szary	Bielony i Antracyt	Jasny i ciemny szary
<b>60x60 cm</b> (0,36m <sup>2</sup> )  Waga 20 mm: 15 kg	<b>265/m<sup>2</sup></b> (215,4 netto)	<b>318/m<sup>2</sup></b> (258,5 netto)	369/m <sup>2</sup> (300 netto)	<b>318/m<sup>2</sup></b>	<b>382/m<sup>2</sup></b>	<b>399/m<sup>2</sup></b>	<b>479/m<sup>2</sup></b>
<b>100x50 cm</b> (0,5m <sup>2</sup> )  Waga 20 mm: 21 kg	<b>95</b>	<b>114</b>	133	114	137	x	x
<b>120x60 cm</b> (0,72m <sup>2</sup> )  Waga 20 mm: 30 kg	<b>132</b>	<b>159</b>	184,5	159	191	199,5	239,5
<b>140x70 cm</b> (0,98m <sup>2</sup> )  Waga 20 mm: 41 kg	<b>190</b>	<b>229</b>	266	229	275	287	345
<b>140x70 cm</b> (0,98m <sup>2</sup> )  Waga 20 mm: 41 kg	<b>259</b>	<b>319</b>	362	319	383	x	x
Płyty w wymiarze niestandardowym	od 360/m <sup>2</sup> (od 293 netto)	od 429/m <sup>2</sup> (od 349 netto)	Od 389/m <sup>2</sup> (Od 316 netto)	Od 408/m <sup>2</sup> (od 331 netto)	Od 488/m <sup>2</sup> (od 397 netto)	Od 538/m <sup>2</sup> (437 netto)	Od 646/m <sup>2</sup> (482,9 netto)

Płyty betonowe z betonu architektonicznego, płyty betonowe zbrojone włóknem rozporoszone lub/i siatką polipropylenową  
 High standard – płyty o różnym stopniu porowatości z delikatnymi przesmykami charakterystycznymi dla betonu architektonicznego  
 Industrial – płyty o większym stopniu porowatości z bardzo widocznymi przesmykami i przebarwieniami  
 Premium – szlifowane/ polerowane lub pokrywane impregnatem koloryzującym wyrównującym barwę  
 Minimax – ultra- lekkie i cienkie płyty betonowe  
 Ceny płyt bez impregnacji, poza płytą High standard Corten, która jest już impregnowana

**Cennik ważny od 2.01.2024** Wprowadzenie nowego cennika powoduje automatycznie nieważność cen zawartych w cenniku wcześniejszy

Usługi dodatkowe:	Cena PLN	za	
Montaż standard	Z VAT 8%: od 216 Z VAT 23%: od 246 (od 200 netto)	M2	Montaż płyt betonowych na klej lub kotwy*, robocizna Do 10 m2 cena montażu ustalana indywidualnie *Do montażu na kotwy należy doliczyć koszt nawiercania
Docinanie płyt	39 (31,7 netto)	MB	Na życzenie docinamy zamówione płyty pod konkretny wymiar
Fazowanie płyt	39 (31,7 netto)	MB	Na życzenie fazujemy brzegi zamówionych płyt pod kątem 45 stopni - System kamieniarski
Nawiercanie otworów pod mocowanie na kotwy	4,2 (3,4 netto)	SZT	
Kotwa montażowa stal nierdzewna 12mm	6,2 (5 netto)	SZT	Kotwa ozdobna
Kotwa montażowa płaska	1,8 (1,46 netto)	SZT	Kotwa metalowa zwykła, przy usłudze montażu na kotwy cena jest wliczona w koszt montażu
Zaślepka ze stali nierdzewnej	8 (6,5 netto)	SZT	Zaślepka ozdobna
Niewidoczny system montażu	60 (48,7 netto)	SZT	+ 60 do wartości płyty - Kotwa chemiczna , , kołki, haki, listwa
Impregnacja płyt środkiem hydrofobowym	47 (38,2 netto)	M2	Niewidoczny, nie zmienia struktury betonu, ogranicza absorpcję wody, chroni przed wilgocią i utratą koloru
Impregnacja żywica	75 (60,9 netto)	M2	Tworzy warstwę, zapobiega absorpcji wody, chroni przed wilgocią i utratą koloru
Nadruk UV na betonie	Od 190 (od 146 netto)	M2	Cena przy powierzchni powyżej 0,5 m <sup>2</sup> . Mniejsze nadruki – cena ustalana indywidualnie. Dowolna grafika kolorowa lub czarno- biała, do ceny należy doliczyć cenę płyty
Odcisk / Stempel w betonie	Cena ustalana indywidualnie w zależności od wzoru		

**Cennik ważny od 2.01.2024** Wprowadzenie nowego cennika powoduje automatycznie nieważność cen zawartych w cenniku wcześniejszy